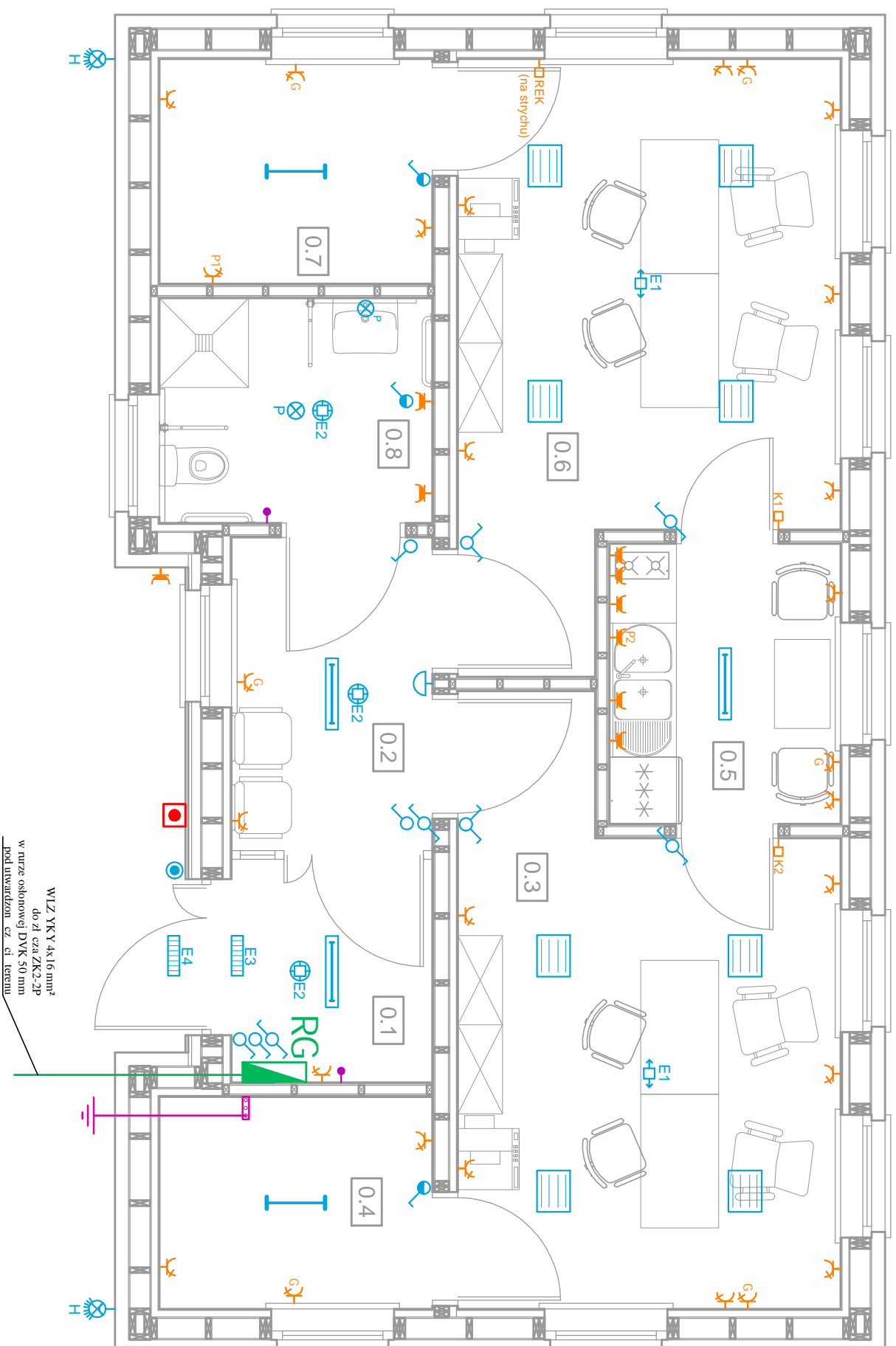


LEGENDA:

- | | |
|---|--|
|  | <ul style="list-style-type: none"> - oprawa na tynk IP20, LED 36W, 4000 K, 3900 lm (oprawa) |
|  | <ul style="list-style-type: none"> - plafoniera IP54, LED 12W, II klasy, 4000 K, 1000 lm |
|  | <ul style="list-style-type: none"> - oprawa na tynk IP 65, LED 34W, 4000 K, 4450 lm |
|  | <ul style="list-style-type: none"> - lokalizacja sterownika maty grzewczej |
|  | <ul style="list-style-type: none"> - projektor LED 30W z czujnikiem ruchu, IP 65, żal. czarne oprawy przy cie głównym |
|  | <ul style="list-style-type: none"> - przycisk głównego wyl. cznika przedwpo atowego, na tynk, IP 65 |
|  | <ul style="list-style-type: none"> - oprawa na tynk IP20, LED 41W, 4000 K, 4300 lm |
|  | <ul style="list-style-type: none"> - 1 cznik 1-biegunowy, pod tynk, 10A |
|  | <ul style="list-style-type: none"> - 1 cznik wiesznikowy, pod tynk, 10A |
|  | <ul style="list-style-type: none"> - przycisk dzwonkowy, pod tynk, IP 44, 10A |
|  | <ul style="list-style-type: none"> - 1 cznik schodowy, pod tynk, 10A |
|  | <ul style="list-style-type: none"> - gong dzwonka, na tynk, 230V |
|  | <ul style="list-style-type: none"> - 1 cznik 1-biegunowy, pod tynk, IP 44, 10A |
|  | <ul style="list-style-type: none"> - gniazdo 230V+0+PE pojedyncze, pod tynk, IP44, 16A |
|  | <ul style="list-style-type: none"> - gniazdo 230V+0+PE podwójne, pod tynk, 16A |
|  | <ul style="list-style-type: none"> - gniazdo 230V+0+PE pojedyncze, pod tynk, 16A, zasilanie grzejników |
|  | <ul style="list-style-type: none"> - lokalizacja rozdzielnic głównej RG |
|  | <ul style="list-style-type: none"> - główna szyna wyrównawcza |
|  | <ul style="list-style-type: none"> - wypust uziomu fundamentowego, bednarka Fe/Zn 25x4 mm |
|  | <ul style="list-style-type: none"> - oprawa awaryjna LED 3W, jednozadaniowa, 3h, optyka korytarzowa, CNBOP |
|  | <ul style="list-style-type: none"> - oprawa awaryjna LED 3W, jednozadaniowa, 3h, optyka uniwersalna, CNBOP |
|  | <ul style="list-style-type: none"> - oprawa awaryjna LED 3W, jednozadaniowa, 3h, ze znakiem WYJ CIE EWAKUACYJNE, CNBOP |
|  | <ul style="list-style-type: none"> - oprawa awaryjna LED 3W, dwuzadaniowa, 3h, IP 65, CNBOP |
|  | <ul style="list-style-type: none"> - wypust przewodu zasilaj. cego 3x2,5 mm² (K1,K2 - klimatyzatory, REK - rekuperator) |
|  | <ul style="list-style-type: none"> - gniazdo 230V+0+PE pojedyncze, pod tynk, IP44, 16A, zasilanie podgrzewaczy wody |

OPIS INSTALACJI:

1. Obwody grzałek 230V +0+FE wykonana przewodem YDYP o 3x2,5 mm², izolacja 450/750V.
2. Obwody o wieloletnia wykonana przewodami YDYP o 3(4)x1,5 mm², izolacja 450/750V.
3. Główny szyn wyrównawczy zasila bednark ocynkowan Fe/Zn 25x4 mm z uzziom fundamentowego registlangu uzomiu R<10 .
4. Wszystkie u ycie materiyali musz posiada niezb dne atesty i aprobaty techniczne.



Zestawienie projektowanych pomieszcze				
Nr pom.	Pomieszczenie	Powierzchnia u ytkowa [m²]	Powierzchnia podłogi [m²]	
0.1	Wiatroap	3,60	3,60	Płytki ceram.
0.2	Poczekalnia	5,06	5,06	Płytki ceram.
0.3	Biuro nr 1	16,10	16,10	Płytki ceram.
0.4	Pom. gosp. nr 1	4,65	4,65	Płytki ceram.
0.5	Pom. socjalne	5,20	5,20	Płytki ceram.
0.6	Biuro nr 2	16,10	16,10	Płytki ceram.
0.7	Pom. gosp. nr 2	4,93	4,93	Płytki ceram.
0.8	Łazienka	4,93	4,93	Płytki ceram.
Powierzchnia u ytkowa:				60,57

Jednostka projektowa:		66-530 Drezdenko, ul. Pomorska 1, adres pracowni: Drezdenko, ul. 1 Brygady 19 tel. 728 910 389 e-mail: archisanit@gmail.com www.archisanit.pl	
Temat:		Budowa budynku kancelarii le. nictwa "Bukowo" wraz z niez. dn infrastruktur techniczn	
Inwestor:		Nadle. nictwo Karwin 66-530 Drezdenko, ul. Pierwszej Brygady 18	
Lokalizacja:		Jednostka ewid.: Drezdenko, obr. b. Goszczanowo, dz. nr 216/6	
Bran. a:		Elektryczna	
Nazwa rysunku:		Instalacje elektryczne	
Projektant: in. . Jacek Haldasz upr. bud. nr LBS/0051/P.OOE/12		Podpis:	
Asystent projektanta: mgr in. . Marcin Merdas		Podpis:	
Nr ark.:		E1	
Data:		15.06.2019 r.	
Skala:		1:50	
Stadium:		P.B.	